



# ACIL DURUM ve YANGIN TAHLİYE PLANI



4.KAT



## ACIL DURUM TALİMATI

"Acil bir durumda" öncelikle sakin olun!

Acil Durumu Bildirin  
Acil servis numarası  
**112**

Adınızı söyleyin  
Ne olduğunu anlatın  
Nerede olduğunuzu söyleyin  
Yaralı mı, bilgi verin

İki Hareket  
Tehlikeden hemen uzaklaşın,  
İki yardım bulmaya çalışın.

Emniyetli Yere Gidin  
Güvenli yer işaretlerini takip edip çıkıp bulun.



## YANGIN TALİMATI

Yangın durumunda öncelikle sakin olun!

Alarm çalgtırın  
En yakın alarm butonunu kullanın  
İhtiyacı arayın  
Servis numarası **112**

Adınızı söyleyin  
Ne olduğunu anlatın  
Nerede olduğunuzu söyleyin  
Yaralı var mı, bilgi verin

Emniyetli yere gidin  
Güvenli yer işaretlerini takip edip çıkıp bulun  
Kişisel eşyalarınıza toplanmaya çalışmayın  
Asansörü kullanmayın

Toplanma noktasına gidin, amirle bilgi verin

## TOPLANMA NOKTASI

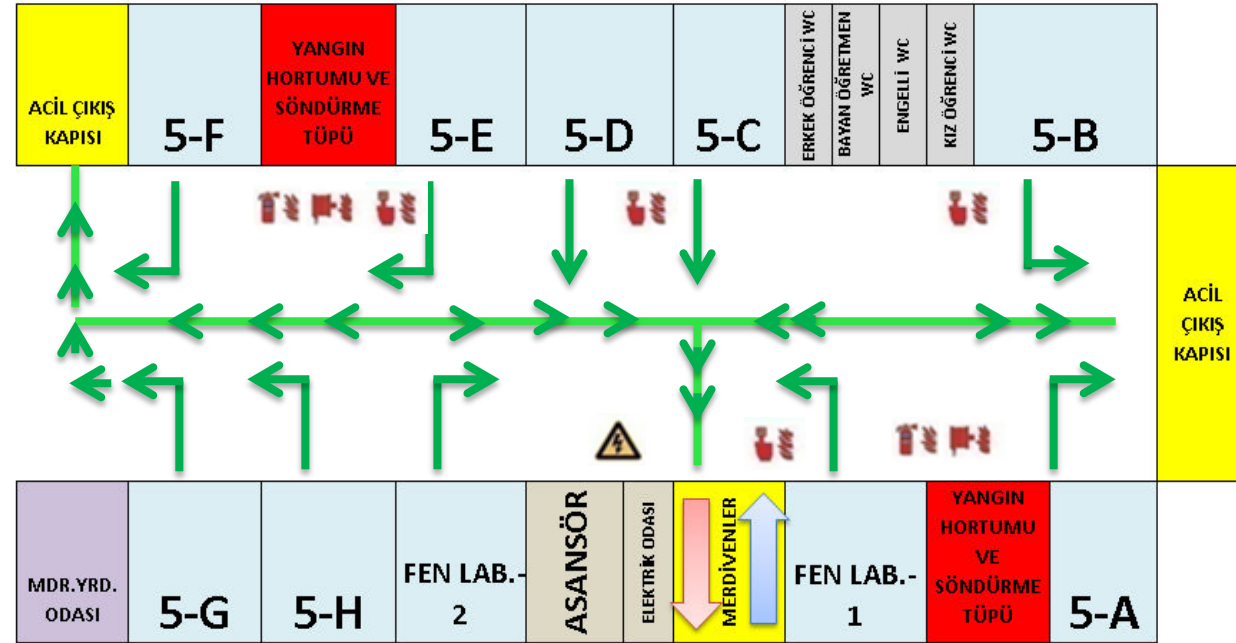


**OKUL  
ÖN BAHÇESİ**

## KISIKLI ŞEHİT HÜSEYİN DALGILIÇ ORTAOKULU



### 4.KAT YERLEŞİM PLANI



### SEMBOLLER DİZİNİ

İlk Yardım Noktası

Toplanma Noktası

Yangın Tüpü

Yangın Alarm Butonu

Yangın Sensörü

Acil Çıkış Kapısı

Bulduğunuz Nokta

Yangın Hortumu

Elektrik Sigorta Kutusu

Yangın Vanası

TAHLİYE PLANI ISO 22801:2008, KULLANILAN PİKTOGRAMLAR ISO EN 7010:2013 STANDARTLARINDA HAZIRLANMIŞTIR.