



ACİL DURUM ve YANGIN TAHLİYE PLANI



3.KAT



ACİL DURUM TALİMATI

"Acil bir durumda" öncelikle sakin olunuz

Acil Durumu Bildirin
Acil servis numarası
112

Adınızı söyleyin
Ne olduğunu anlatın
Nerede olduğunuzu söyleyin
Yaralı mısınız, bilgi verin

İlk Hareket
Tehlikeden hemen uzaklaşın.
İlk yardım bulmaya çalışın.

Emniyetli Yere Gidin
Güvenli yer işaretlerini takip edip çıkıp bulun.



YANGIN TALİMATI

Yangın durumunda öncelikle sakin olunuz

Alarm çalıtırın
En yakın alarm butonunu kullanın

İhtiyacı arayın
Servis numarası
112

Adınızı söyleyin
Ne olduğunu anlatın
Nerede olduğunuzu söyleyin
Yaralı var mı, bilgi verin

Emniyetli yere gidin
Güvenli yer işaretlerini takip edip çıkıp bulun
Küçük eşyalarınızı toplamaya çalışmayın
Asansörü kullanmayın

Toplanma noktasına gidin, amire bilgi verin

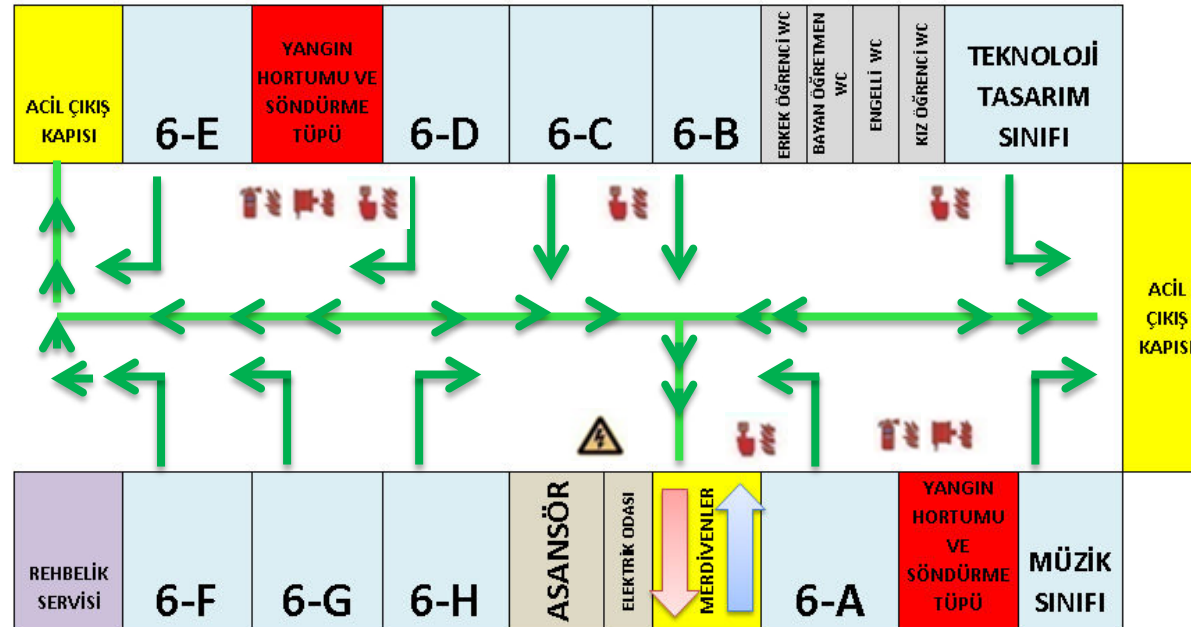
TOPLANMA NOKTASI

**OKUL
ÖN BAHÇESİ**

KISIKLI ŞEHİT HÜSEYİN DALGILIÇ ORTAOKULU



3.KAT YERLEŞİM PLANI



SEMBOLLER DİZİNİ

- | | | | | | | | | | |
|--|--------------------|--|------------------|--|----------------|--|-------------------------|--|----------------|
| | İlk Yardım Noktası | | Toplanma Noktası | | Yangın Tüpü | | Yangın Alarm Butonu | | Yangın Sensörü |
| | Acil Çıkış Kapısı | | Bulduğunuz Nokta | | Yangın Hortumu | | Elektrik Sigorta Kutusu | | Yangın Vanası |

TAHLİYE PLANI ISO 22801:2008, KULLANILAN PİKTOGRAMLAR ISO EN 7010:2013 STANDARTLARINDA HAZIRLANMIŞTIR