



ACIL DURUM ve YANGIN TAHLİYE PLANI



2.KAT



ACIL DURUM TALİMATI

"Acil bir durumda" öncelikle sakin olun!

Acil Durumu Bildirin Acil servis numarası **112**

Adınızı söyleyin
Ne olduğunu anlatın
Nerede olduğunuzu söyleyin
Yaralı mı, bilgi verin

İlk Yardım Tehlikeden hemen uzaklaşın.
İlk yardım bulmaya çalışın.

Emniyetli Yere Gidin Güvenli yer işaretlerini takip edip çıkıp bulun.



YANGIN TALİMATI

Yangın durumunda öncelikle sakin olun!

Alarm çalınca En yakın alarm butonunu kullanın
İhtiyacı arayan Servis numarası **112**

Adınızı söyleyin
Ne olduğunu anlatın
Nerede olduğunuzu söyleyin
Yaralı var mı, bilgi verin

Emniyetli yere gidin Güvenli yer işaretlerini takip edip çıkıp bulun
Kişisel eşyalarınıza dokunmayın
Asansörleri kullanmayın

Toplanma noktasına gidin, amirle bilgi verin

TOPLANMA NOKTASI

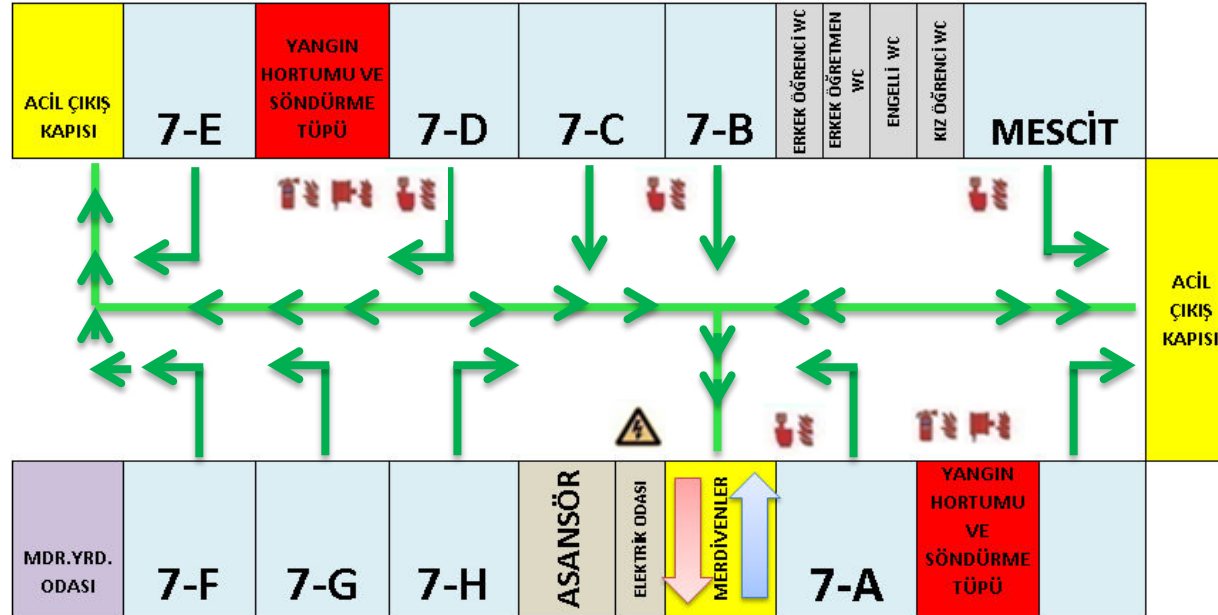


**OKUL
ÖN BAHÇESİ**

KISIKLI ŞEHİT HÜSEYİN DALGILIÇ ORTAOKULU



2.KAT YERLEŞİM PLANI



SEMBOLLER DİZİNİ

- İlk Yardım Noktası
- Toplanma Noktası
- Yangın Alarm Butonu
- Yangın Sensörü
- Acil Çıkış Kapısı
- Bulduğunuz Nokta
- Yangın Hortumu
- Yangın Vanası
- Elektrik Sigorta Kutusu

TAHLİYE PLANI ISO 23601:2008, KULLANILAN PİKTOGRAMLAR ISO EN 7210:2013 STANDARTLARINDA HAZIRLANMIŞTIR.